



Freizeit!

Programmheft

März 2026 - August 2026

2026/1



Lebenshilfe
LUDWIGSBURG

	Seite/n
Vorwort	2 – 3
Einrichtungen	4 – 7
Wir über uns	8 – 9
Hinweise	10 – 12
Leistungen der Pflegekassen	13 – 14
Schülertreffs	15 – 16
Kurse	17 – 27
Clubs	28 – 32
Einzelangebote	33 – 60
Freizeiten	61 – 66
Ferienbetreuungen	67 – 68
Betreuungswochenenden	69 – 71
Individuelle Einzelbetreuung	72
Beitrittserklärung	Heftmitte
Halbjahresübersicht	Heftmitte
SEPA Lastschriftmandat für Freizeitangebote	Heftmitte
Fragebogen	Heftmitte
Anmeldeformular	Heftmitte
„meine Meinung zählt!“-Rückmeldebogen	Heftmitte

**Liebe Teilnehmer*innen, Familien, Bezugsbetreuungskräfte,
Fahrdienste und ehrenamtliche Kolleg*innen,**

wir wünschen allen ein gutes neues Jahr 2026, und hoffen, dass ihr alle die vergangenen Wochen mit den Feiertagen genießen und euch ein wenig erholen konntet.

Vor euch liegt nun das neue Heft, mit unseren Angeboten für die Zeit bis zu den Sommerferien.

Wir haben wieder ein schönes Paket geschnürt, unter anderem auch mit vielen Angeboten, die als eure Wünsche von der Wir-Planen-Mit-Gruppe gesammelt wurden.

An dieser Stelle danke ich nicht nur der Gruppe, sondern vor allem auch unseren **ehrenamtlichen und hauptamtlichen Mitarbeitenden** wirklich von Herzen, dass sie sich immer wieder mit diesen gesammelten Wünschen auseinandersetzen und diese in ihre Überlegungen, was sie euch im kommenden Halbjahr anbieten wollen, mit einfließen lassen.

Als Neuigkeit bei unseren Formularen möchte ich auf das neue **Anmeldeformular** hinweisen.

Bitte füllt dieses vollständig aus. Es sind Informationen, die wir für eine richtige und einwandfreie Rechnungsstellung benötigen.

Wenn ihr Fragen hierzu habt, meldet euch gerne bei uns.

Im letzten Heft habe ich von unserer personellen Veränderung durch den Weggang von Janik Kreiser berichtet und auch damit, dass der weitere Weg noch nicht klar war.

Dies hat sich im Herbst zum Positiven verändert.

Mit **Rebekka Schumacher** (Brenzstraßen-Spitzname „Berekka“ 😊) haben wir eine Kollegin gefunden, die uns und einige von euch auch, bereits aus ihrer ehrenamtlichen Tätigkeit in unseren Angeboten kannte. Mittlerweile hat sie bereits Schülertreffs, die Herbstferienbetreuung und verschiedene Einzelangebote geleitet und ist ein toller Gewinn für unser Team.

!!! Und wenn wir nun dabei sind !!!

Viel zu oft gehen leider meine „Weggefährten“ **Luana, Lily und Tobi** im Haupt-Team der Brenzstraße bei den Danksagungen unter.

Das wird ihnen und ihrer Arbeit in keinsten Weise gerecht und es ist mir ein wirklich großes Anliegen, dies hiermit hervorzuheben.

Gerade in den Jahren nach 2020, mit seinen Auswirkungen auch auf den personellen Bereich im Ehrenamt, haben wir stets die auftretenden personellen Lücken, neben unseren eigentlichen sonstigen Aufgaben, gefüllt und somit das Angebot unserer Einrichtung bewahrt. Diese ergänzende Veränderung war nicht immer leicht zu handhaben und daher möchte ich ihnen ganz besonders danken, dass -und wie- wir gemeinsam durch diese Zeit gegangen sind.

Mittlerweile füllen sich Lücken, wir erleben einen neuen Aufschwung im Ehrenamt bei uns und haben auch mit unseren aktuellen **FSJ-lerinnen Melissa, Emelie und Allegra** ganz wunderbare Ergänzungen gewonnen.

Ihr seht, es geht wieder aufwärts, die Stimmung bei uns ist toll, wir gehen voller Zuversicht ins neue Jahr und freuen uns über alle, die mit uns gehen!!!

Für die „Brenzstraße“,

Thomas Zitterbart

Freizeiteinrichtung

und Familienentlastender Dienst (FeD)

Brenzstraße 23

71636 Ludwigsburg

Tel.: 0 71 41 / 92 78 31

freizeit-fed@lebenshilfe-ludwigsburg.de

Freizeitangebote:

Kurse, Clubs,
Einzelangebote und Freizeiten

Familienentlastender
Dienst (FeD):

Schülertreffs, Ferienbetreuungen,
Individuelle Einzelbetreuung (IEB),
Wochenendbetreuung

Bürozeiten:

Montag:	11:00 bis 18:00 Uhr
Dienstag:	11:00 bis 18:00 Uhr
Mittwoch:	11:00 bis 18:00 Uhr
Donnerstag:	11:00 bis 18:00 Uhr
Freitag:	11:00 bis 13:00 Uhr

Bitte nutzen Sie unseren Anrufbeantworter, sofern wir Ihren

Anruf nicht persönlich entgegennehmen können.

Oft sind wir auch während unserer Bürozeiten in Eltern- oder

Mitarbeitergesprächen, in unseren eigenen Angeboten oder

in Sachen Vorbereitung gerade nicht am Platz.

Hauptamtliche Ansprechpartner*innen



Thomas Zitterbart

Einrichtungsleitung

thomas.zitterbart@lebenshilfe-ludwigsburg.de



Luana Schwahn

stellvertr. Einrichtungsleitung

luana.schwahn@lebenshilfe-ludwigsburg.de



Tobias Eppe

Betreuungswochenenden

tobias.eppe@lebenshilfe-ludwigsburg.de



Rebekka Schumacher

Ferienbetreuungen

rebekka.schumacher.fed@lebenshilfe-ludwigsburg.de



Lily Nitsche

Auszeiten

lily.nitsche@lebenshilfe-ludwigsburg.de

Laura Schneider

Rechnungswesen

laura.schneider@lebenshilfe-ludwigsburg.de

Geschäfts- und Beratungsstelle

Wilhelmstr. 56, 71638 Ludwigsburg

Telefon: 07141 / 7 88 94 70 Fax: 07141.78894-80

www.lebenshilfe-ludwigsburg.de



Stephan Kurzenberger
(Geschäftsführung)



Nora Prekwinkel
(Personalwesen)



Saskia Schulze
(Personalwesen, Öffentlichkeitsarbeit)



Diana Roth
(Rechnungswesen, Controlling)



Anke Lötgering
(Buchhaltung)



Monika Frauendienst
(Zentrale Aufgaben)

Beratung

Termine nach Vereinbarung
über die Geschäftsstelle der Lebenshilfe Ludwigsburg
Telefon 0 71 41 / 7 88 94 70



Rainer Weißer

Dipl. Sozialpädagoge

Beratung in sozialrechtlichen Fragen:

- Grundsicherung (SGB XII)
- Pflegeversicherung (SGB XI)
- Eingliederungshilfe / Leistungen zur Teilhabe (SGB IX)
- Behindertentestament und Testamentsvollstreckung
- Gesetzliche Betreuung

Unsere Beratung ist unabhängig, verschwiegen und für Mitglieder kostenfrei.

Das Freizeitangebot des Treffpunktes

Viele Menschen verbringen ihre Freizeit nicht nur zuhause. Das Bedürfnis, einmal auszugehen, ins Kino, in eine Kneipe, in ein Konzert oder zu einer Sportveranstaltung zu gehen, ist für jeden Menschen etwas ganz Normales, ebenso der Wunsch, in den Ferien in den Urlaub zu fahren, wie auch, sich mit regelmäßigen Kursen in bestimmten Bereichen weiterzubilden oder in Vereinen seinem Hobby nachzukommen.

Wir sehen es als unsere Aufgabe, genau diesen Freizeitbedürfnissen gerecht zu werden.

Mit regelmäßig stattfindenden Gruppen, Ausflügen und Reisen, versuchen wir, unseren Teilnehmerinnen und Teilnehmern **ganz normale** Freizeit zu ermöglichen, so selbstständig wie möglich, begleitet wie nötig.

Diese Begleitung und Betreuung wird von hauptamtlichen und ehrenamtlichen Mitarbeiterinnen und Mitarbeitern übernommen und dem Betreuungsaufwand entsprechend geplant.

Der Familienentlastende Dienst (FeD)...

... soll helfen die Betreuungs- und Pflegefähigkeit der Familie zu erhalten.

Mit entsprechenden Angeboten bei uns in der Einrichtung oder auch bei den Familien zuhause, können für Angehörige „Freiräume“ geschaffen werden.

Dies entlastet Eltern und Familien bei ihrer anspruchsvollen Erziehung und Betreuung ihrer Kinder und gibt ihnen Raum und Zeit für sich und andere Familienmitglieder.

Das Beratungsangebot der Lebenshilfe...

...möchte Eltern und Angehörigen die Möglichkeit bieten, sich in den unterschiedlichsten Bereichen, welche das Leben und Zusammenleben mit behinderten Menschen im Wesentlichen betreffen, informieren und beraten zu lassen. Dadurch können eigene Kompetenzen verbessert und gewisse Entscheidungen leichter getroffen werden.

ANMELDEVERFAHREN

- Eure Anmeldung muss **schriftlich** bei uns sein
(Anmeldeschluss ist Freitag, der 06. Februar 2026)
- Die Anmeldung ist nur gültig und wird nur von uns bearbeitet, mit dem **Fragebogen für Teilnehmende** und **aktueller Verordnung für die Medikamente**.
Falls uns die **Einwilligungserklärung zum Datenschutz** und die **Entbindung von der Schweigepflicht** noch nicht von einer früheren Anmeldung vorliegt, benötigen wir diese beiden Formulare zur Bearbeitung der Anmeldung ebenfalls. Wenn wir sie bereits vorliegen haben, braucht ihr sie nicht erneut ausfüllen.
- Nachdem wir alle Anmeldungen bearbeitet und die Gruppen zusammengestellt haben, bekommt ihr von uns eine Rückmeldung mit unseren Zusagen und den Angeboten, bei denen ihr auf der Warteliste steht.
Die Zusagen werden **NICHT** nach Eingangsdatum der Anmeldung vergeben. ALLE vollständigen Anmeldungen innerhalb der Anmeldefrist werden berücksichtigt.
Wir bemühen uns um eine gerechte Verteilung der Zusagen.
- Die Anmeldungen für die Schülertreffs, Kurse und Clubs gelten für den Zeitraum Sommer 2025 bis Sommer 2026. Bei Interesse, während des Halbjahres ein- oder auszusteigen, meldet euch bitte direkt bei uns.

RECHNUNGEN

- für das Wochenprogramm (**Schülertreffs, Kurse und Clubs**) stellen wir zwei Rechnungen im Jahr:
für September bis Dezember (wird Januar verschickt), und
für Januar bis Juli (wird im August verschickt).
Ausnahmen gelten für diejenigen, die im laufenden Jahr aus einer Gruppe austreten.
- Die **Einzelangebote** werden einzeln in Rechnung gestellt.
Wir bitten um eine **schriftliche Absage bis 24 Stunden vor dem Angebot**, wenn eine geplante Teilnahme nicht möglich sein sollte.
Da die Einzelangebote vorwiegend am Wochenende stattfinden, sind wir oft nicht bis 24 Stunden davor im Büro persönlich und auch nicht über den Anrufbeantworter zu erreichen. **Daher wählt bitte bei Absagen den Weg über email.** Ausbleibende oder auf dem Anrufbeantworter kurzfristig hinterlassene Absagen stellen wir in Rechnung.
- Für **Betreuungswochenenden, Freizeiten und Ferienbetreuungen** erhalten die betreffenden Familien im Vorfeld einen gesonderten Brief, in dem Informationen über den Ablauf stehen. Bei den Einzelangeboten ist dies nicht der Fall. Hier gelten die Beschreibungen in diesem Heft.

FAHRTKOSTEN

Für Fahrten, die von uns organisiert und verwaltet werden berechnen wir eine Unkostenpauschale:

Abholung im Ludwigsburger **Stadtgebiet**: **25,- € Monatsbeitrag**

Abholung im Ludwigsburger **Landkreis**: **50,- € Monatsbeitrag**

Heimfahrt im Ludwigsburger **Stadtgebiet**: **25,- € Monatsbeitrag**

Heimfahrt im Ludwigsburger **Landkreis**: **50,- € Monatsbeitrag**

Ein Beispiel.: immer montags Abholung in der Werkstatt/Schule in Ludwigsburg zum Angebot bei uns (25,- €/Monat),
danach Heimfahrt in den Landkreis (50,- €/Monat) → 75,- €/Monat

Diese Preise können wir jedoch nur anbieten, wenn wir Fahrten mit mehreren Mitfahrenden zusammenstellen können.

Einzelfahrten, oder auch eine Abrechnung nach genauer Anzahl und Kilometer der Fahrten, können wir mit unseren Kontakten zu Fahrdiensten, mit denen wir sehr gute Erfahrungen gemacht haben, organisieren.

Die Rechnungen mit den entsprechend exakten Fahrpreisen, werden dann allerdings direkt an euch geschickt und es erfolgt keine Berechnung über uns und unseren Monatsbetrag.

Nach § 45b SGB XI werden auch Fahrten zu und von unseren Angeboten von den Pflegekassen erstattet.

Unsere Angebote sind Leistungen, die bei den Pflegekassen zur Erstattung eingereicht werden können!

1. „Gemeinsamer Jahresbetrag“

Zum 1. Juli 2025 wurden die bisherigen Leistungsbeträge für Verhinderungspflege und für Kurzzeitpflege in einem **Gemeinsamen Jahresbetrag** nach § 42a SGB XI zusammengeführt. Damit steht künftig ein

Gesamtleistungsbetrag von bis zu **3.539,- EUR** zur Verfügung. Diesen können Sie nach Ihrer Wahl flexibel für beide Leistungsarten einsetzen.

Der Betrag wird automatisch von der Pflegekasse bereitgestellt und muss nicht beantragt werden.

Übernimmt also beispielsweise die Lebenshilfe die Pflege im Rahmen von Ferienbetreuungen, Freizeiten, Betreuungswochenenden oder der Individuellen Einzelbetreuung, können diese pflegebedingten Aufwendungen bis zum 31.12. des Kalenderjahres bis zu diesem Betrag von der Pflegekasse übernommen werden.

Anspruch auf diesen Betrag haben alle Personen ab Pflegegrad 2 bis Pflegegrad 5.

2. Entlastungsbetrag

Unser gesamtes Angebot wurde vom Landratsamt als „**Angebote zur Unterstützung im Alltag nach § 45 b SGB XI**“ **anerkannt**.

Daher ist die Abrechnung über den sogenannten

Entlastungsbetrag (momentan 131,- € monatlich) ebenfalls möglich.

Anspruch auf diesen Betrag haben alle Personen ab Pflegegrad 1 bis Pflegegrad 5.

Die Kosten für Fahrten zu und von unseren Angeboten können ebenfalls über dieses Budget abgerechnet werden.

Auch Sachkosten, die wir bei manchen Angeboten extra ausweisen, können von diesem Budget bezahlt werden.

3. Erhöhung des Entlastungsbetrages durch Umwidmung

Wer Anspruch auf den Entlastungsbetrag erhält, kann diesen zusätzlich erhöhen.

Durch die sogenannte **Umwidmung** kann man bis zu 40 Prozent des Pflegesachleistungsbetrags in den Entlastungsbetrag umwandeln.

Unter der Woche bieten wir **täglich** unsere **Schülertreffs** an.
Wir holen die Schülerinnen und Schüler direkt von der Schule ab,
sofern ein Fahrdienst auf der Anmeldung bestellt wurde, und
unternehmen Dinge, wie zum Beispiel:



...auf Spielplätze gehen,...



...Musik machen



...und spielen

Die Rechnungsstellung erfolgt über den **Entlastungsbetrag nach §45 b SGB XI** oder **Selbstzahler** (siehe Anmeldeformular).

Bei Fragen oder Änderungswünschen erreicht ihr uns in der
Brenzstraße oder Laura Schneider in der Geschäftsstelle unter
07141-7889473 und laura.schneider@lebenshilfe-ludwigsburg.de

Da die Schulzeiten der verschiedenen Schulen nicht immer gleich sind, bieten wir jeden Wochentag ein- bis dreistündige Treffs an.

Die Betreuungskosten liegen hier bei 40,- € Monatsbeitrag für einstündige Treffs, 80,- € für zweistündige Treffs, etc.....

Für ein Mittagessen berechnen wir 15,- € pauschal im Monat.

Die bisherigen Schülerbetreuungen waren:

Montag, Dienstag, Donnerstag

Treff 1: 14:30 – 16:30 Uhr

80,- € Monatsbeitrag

Treff 2: 15:30 – 16:30 Uhr

40,- € Monatsbeitrag

Mittwoch

Treff 1: 12:30 – 15:30 Uhr

120,- € Monatsbeitrag

Treff 2: 13:30 – 15:30 Uhr

80,- € Monatsbeitrag

(bei Bedarf mit Mittagessen für zusätzliche 15,- €/Monat)

Freitags-Treff

12:00 – 15:00 Uhr

135,- € Monatsbeitrag inkl. Mittagessen

Für eine individuelle Abholung und Betreuung, die über die angegebenen Zeiten hinausgeht, bieten wir auf Anfrage zusätzlich die „IEB“ (siehe Seite 72) auch in unserer Einrichtung an.

LEGENDE

Bei jedem Angebot findet ihr folgende Symbole unten angeführt.
Diese werden hier kurz erklärt:



An welchem Tag und zu welcher Zeit findet das Angebot statt?



Wo treffen wir uns zu dem Angebot?



Ist das Angebot für Schüler oder Erwachsene?



Ist das Angebot für Rollstuhlfahrer geeignet?



Welche Verpflegung wird angeboten oder muss Vesper oder Taschengeld mitgebracht werden?



Wird eine Abholung oder Heimfahrt angeboten?

Was kostet das Angebot?



die **Betreuungskosten** können von der Pflegekasse übernommen werden, sofern Anspruch besteht (siehe hierzu auch Seiten 13 und 14)

die **Sachkosten** sind ein Eigenanteil.
Diesen übernimmt die Pflegekasse nicht.

Informationen stehen auch in den Texten!

Bitte lest deshalb unbedingt die Beschreibungen
der einzelnen Angebote **vollständig!**

Ähnlich dem Volkshochschulprinzip bieten wir unter der Woche unsere **Kurse** mit folgenden Schwerpunkten und Inhalten an:



Musik,...



Sport,...



kreatives Werken,...



...und Bildung

Die Rechnungsstellung erfolgt über den **Entlastungsbetrag nach §45 b SGB XI** oder **Selbstzahler** (siehe Anmeldeformular).

Bei Fragen oder Änderungswünschen erreicht ihr uns in der Brenzstraße oder Laura Schneider in der Geschäftsstelle unter 07141-7889473 und laura.schneider@lebenshilfe-ludwigsburg.de.



Luana Schwahn

Thomas Zitterbart

Fetz Life

Wir heißen Fetz Life und wir machen Musik, bis die Fetzen fliegen!

Wir musizieren zusammen und bereiten uns auch auf unsere öffentlichen Auftritte bei unserem Sommerfest oder bei den Prunksitzungen der Buchfinken in Bietigheim vor.

Alle, die Freude an Musik haben, können mit ihren Möglichkeiten mitmachen: im Chor singen, ein eigenes Instrument mitbringen oder in unserer Rhythmusgruppe mitspielen.



montags, siehe
Halbjahresübersicht

16:30 bis 18:00 Uhr



Brenzstraße 23



Jugendliche und
Erwachsene



möglich



25,- € pro Monat



möglich (Seite 12)



Christa Schmitt

Bastelkurs

Eure Kreativität ist gefragt!

Wer Spaß und Lust am Basteln hat und gerne mit unterschiedlichen Materialien umgeht, der ist hier genau richtig.

Es werden kleine Werke angefertigt,
die man meistens am gleichen Tag schon mitnehmen kann.



montags, siehe
Halbjahresübersicht

16:30 bis 18:00 Uhr



Brenzstraße 23



Jugendliche und
Erwachsene



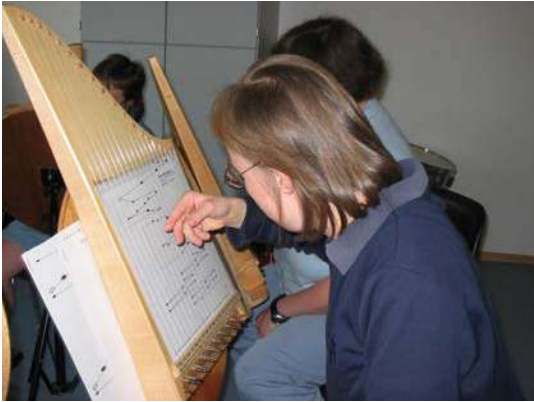
möglich



30,- € pro Monat
inkl. Material



möglich (Seite 12)



Christa Schmitt

Veeh-Harfe

Vom Volkslied bis zum Schlager und zur klassischen Musik.

Mit der Veeh-Harfe können wir fast alles spielen.

Parallel zum „Fortgeschrittenen-Kurs“ bieten wir für Neueinsteiger eine Runde mit Einzelspiel-Übungen an.



dienstags, siehe
Halbjahresübersicht

16:30 bis 18:00 Uhr



Brenzstraße 23



Jugendliche und
Erwachsene



möglich



25,- € pro Monat



möglich (Seite 12)



Alice Lacan, Lily Nitsche

Kunstkurs

Wir werden viel mit Farben, Stiften und Pinseln kreativ arbeiten! Also wenn Du Spaß und Lust hast, Kunst zu machen, dann bist Du hier genau richtig.

Deiner Kreativität sind keine Grenzen gesetzt!



dienstags, siehe
Halbjahresübersicht

16:30 bis 18:00 Uhr



Brenzstraße 23



Jugendliche und
Erwachsene



möglich



30,- € pro Monat
inkl. Material



möglich (Seite 12)



Dubat Bölke

Fußballkurs

Tore schießen, zusammenspielen,
ein Team sein und fit bleiben.

Das alles gehört zum Fußball spielen dazu.

Auch wenn das Wetter mal nicht so schön ist.

Dafür trainieren wir auf dem Sportplatz in Metterzimmern.

Hin und wieder nehmen wir mit unserer Mannschaft
auch an Turnieren teil.



dienstags, siehe
Halbjahresübersicht

16:30 bis 18:00 Uhr



Sportplatz Metterzimmern



Jugendliche und
Erwachsene



leider nicht möglich



25,- € pro Monat



möglich (Seite 12)



Christa Schmitt

Gymnastik mit Musik

Wer möchte etwas für seine Fitness tun,
zur Musik Gymnastikübungen machen,
die Dich von Kopf bis Fuß stärken?

Gymnastiktänze bringen Dich dann so richtig in Schwung.

Bitte bringst bequeme Kleidung und Schuhe mit.



mittwochs, siehe
Halbjahresübersicht

16:30 bis 18:00 Uhr



Brenzstraße 23



Jugendliche und
Erwachsene



möglich



25,- € pro Monat



möglich (Seite 12)



Daniel Gibbs

Spazieren

Wir bewegen uns an der frischen Luft.

Wir treffen uns dafür in der Brenzstraße.

Von dort aus laufen wir die verschiedensten Runden
in und um Ludwigsburg.

Wir laufen auch bei nicht so gutem Wetter unsere Runde.

Achtet bitte deshalb auf richtige Kleidung.



mittwochs, siehe
Halbjahresübersicht

16:30 bis 18:00 Uhr



Brenzstraße 23



Jugendliche und
Erwachsene



möglich



25,- € pro Monat



möglich (Seite 12)



Lily Nitsche

Brenz-Theater

Du hast Spaß an der Schauspielerei und Lust, kreativ zu sein?

Du magst es, dich zu verkleiden, Kulissen zu bauen und bist gerne in einer Gruppe aktiv? Dann bist Du hier wohl genau richtig!

Was für ein Theaterstück wir spielen
oder ob wir wieder selbst eines schreiben,
entscheiden wir zu Beginn des neuen Halbjahres.



donnerstags, siehe
Halbjahresübersicht

16:30 bis 18:00 Uhr



Brenstraße 23



Jugendliche und
Erwachsene



möglich



25,- € pro Monat



möglich (Seite 12)



Christine Müller

Kegelclub

Wöchentlich kegeln wir auf
„unserer“ Kegelbahn in Freiberg.

Dort steht uns leider mittlerweile nur noch eine Bahn zur
Verfügung. Deshalb muss die nächste Gruppe
notgedrungen etwas kleiner sein.



donnerstags, siehe
Halbjahresübersicht

16:30 bis 18:00 Uhr



Gemeindehaus Freiberg



Jugendliche und
Erwachsene



leider nicht möglich



25,- € pro Monat
inkl. Kegelbahngebühr



möglich (Seite 12)

Jeden Wochentag finden für Erwachsene regelmäßig wöchentlich unsere **Clubs** statt. Sie sind eine feste Gruppe, die jede Woche eine andere Aktion unternimmt, wie z. B.:



Feiern von Festen/Geburtstagen,



kegeln gehen,



selbst kochen,



basteln und malen.

Die Abende planen wir nach den Wünschen der Gruppe.
Alle erhalten dann einen Plan für das gesamte Halbjahr.
Zu den ausgeschriebenen Betreuungskosten kommen noch
Beträge für die Clubkasse (Material, Lebensmittel, Eintritte, etc.)
hinzu.

Montags-Club



Peter Janssen



montags, 14-tägig

18:00 bis 19:30 Uhr



katholische Kirche Marbach



Erwachsene



möglich



12,50 € Monatsbeitrag



nach Wunsch (S. 12)

Männerstammtisch



Tobias Eppe



montags, siehe
Halbjahresübersicht

18:30 bis 20:00 Uhr



Brenzstraße 23



Erwachsene



möglich



25,- € Monatsbeitrag



nach Wunsch (S. 12)



Christa Schmitt

Dienstags-Club



dienstags, siehe
Halbjahresübersicht

19:00 bis 20:30 Uhr



Brenzstraße 23



Erwachsene



möglich



25,- € Monatsbeitrag



nach Wunsch (S. 12)



Tobias Eppe

Mittwochs-Club



mittwochs, siehe
Halbjahresübersicht

19:00 bis 20:30 Uhr



Brenzstraße 23



Erwachsene



möglich

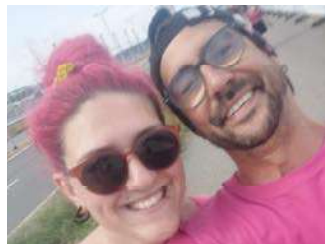


25,- € Monatsbeitrag



nach Wunsch (S. 12)

Donnerstags-Clubs



Luana Schwahn, Thomas Zitterbart



donnerstags, siehe
Halbjahresübersicht

19:00 bis 20:30 Uhr



Brenzstraße 23



Erwachsene



möglich



25,- € Monatsbeitrag



nach Wunsch (S. 12)

Jugend-Club



Alice Lacan, Selly Wehrle



freitags, 18:00 bis 21:00 Uhr,
die Termine werden der Gruppe mitgeteilt



Brenzstraße 23



16 – 29 Jahre



möglich



30,- € pro Treffen



kein Fahrdienst



Thomas Zitterbart

Ü 30 - Treffen



freitags, 18:00 bis 21:00 Uhr,
die Termine werden der Gruppe mitgeteilt



Brenzstraße 23



Erwachsene über 30



möglich



30,- € pro Treffen



kein Fahrdienst

Mädelsabend



Jana Mladenovski



freitags, 18:30 bis 21:00 Uhr, 2-3 Termine im Halbjahr,
die Termine werden der Gruppe mitgeteilt



Brenzstraße 23



Frauen



möglich



25,- € pro Treffen



kein Fahrdienst

Unsere **Einzelangebote** sind Tagesausflüge zu verschiedenen Sehenswürdigkeiten, Museen, Tier- und Freizeitparks, Sportangeboten und anderen Ausflugszielen.



Zudem finden Thementage in unseren Räumlichkeiten statt, wie zum Beispiel ein Entspannungstag, Malen mit Wachs, ein Tag über eine Jahreszeit oder auch ein Kochtag.

Die Rechnungsstellung erfolgt über den **Entlastungsbetrag nach §45 b SGB XI** oder **Selbstzahler** (siehe Anmeldeformular).

Bei Fragen oder Änderungswünschen erreicht ihr uns in der Brenzstraße oder Laura Schneider in der Geschäftsstelle unter 07141-7889473 und laura.schneider@lebenshilfe-ludwigsburg.de.



Lisa Braun

Kochkurs

Wir verbringen einen gemeinsamen Abend mit Kochen und

Essen – was gibt es Schöneres? 😊

Ganz nach euren Wünschen gestalten wir ein Drei-Gänge-Menü mit Vorspeise, Hauptgang und Nachtisch.

Bringt viel Hunger mit und wenn ihr wollt, auch gerne eure eigene Kochschürze.

Die Gruppe trifft sich an 4 Terminen.

06.03.26, 17.04.26, 12.06.26, 17.07.26



freitags,
siehe Beschreibung

17:00 bis 21:00 Uhr



Brenzstraße 23



Erwachsene



möglich



Abendessen



kein Fahrdienst



60,- € Betreuungskosten
je Termin

Moped restaurieren



Oli Wagner

Restaurieren bedeutet, „etwas wieder neu machen“ oder auch „in seinen Zustand von früher“ bringen. Wir restaurieren gemeinsam ein Oldtimer-Moped. Dieses Moped ist schon 50 bis 60 Jahren alt. Deshalb muss viel daran erneuert oder repariert werden. Wenn es fertig ist, spenden wir es der Lebenshilfe Gießen. Dort findet jedes Jahr die Oldtimerspendenaktion statt. Die Termine sind am **07.03., 25.04., 23.05., 04.07. und 08.08.26.**



samstags,
siehe Beschreibung

10:00 bis 15:00 Uhr



Brenzstraße 23



Erwachsene



leider nicht möglich



Mittagessen



kein Fahrdienst



65,- € Betreuungskosten
pro Termin



Bowling & Burger

Annett Jakschaguloff

Kegeln ist etwas anderes...

Wir gehen nach Leonberg zum BOWLEN!

Wir werden uns erst kraftvoll mit Burger stärken, um dann
schwungvoll die Bowlingkugel zu stoßen.

Bitte bringt euren Schwerbehindertenausweis mit.

Bowlingschuhe werden wir dort für alle ausleihen.



Samstag, 07.03.26

11:00 bis 18:00 Uhr



Brenzstraße 23



Jugendliche ab 16
und Erwachsene



möglich



Mittagessen



kein Fahrdienst



100,- € Betreuungskosten

20,- € Sachkosten

Encaustic – Malen mit Wachs



Christa Schmitt

Viele von Euch haben schon einmal Encaustic gemacht.
Es ist faszinierend, wie die Farbe ineinanderläuft und es immer
wieder zu überraschenden Ergebnissen kommt.
Dieses Mal geht es um österliche und frühlingshafte Motive
oder einfach nur um Spaß an den Farben.



Sonntag, 08.03.26

10:00 bis 17:00 Uhr



Brenzstraße 23



Erwachsene



möglich



Mittagessen



kein Fahrdienst



100,- € Betreuungskosten



Berekka Schumacher

Badespaß

Der Badespaß geht weiter! Es gibt eine Änderung:
wir treffen uns in der Brenzstraße und entscheiden,
 ob wir ins Hallenbad oder ins Freibad gehen wollen.

Wir können schwimmen, plantschen, tauchen
 oder es uns auf der Liegewiese gemütlich machen
 und die Füße ins Wasser hängen.

Unsere Termine sind am **13.3.; 24.4.; 8.5.; 26.6. und 17.7.**



freitags,
 siehe Beschreibung

17:00 bis 19:30 Uhr



Brenzstraße 23



Erwachsene



möglich



keine Verpflegung



kein Fahrdienst



45,- € Betreuungskosten



Luana Schwahn

Ostertag für Kids

Was gehört zu Ostern?

Ostereier färben, Hasen backen, Osterlieder hören,
Osterkörbchen basteln, Frühlingsblumen pflanzen
und ein leckeres Essen...

Dir fällt noch mehr ein?

Dann komm und sein dabei am großen Ostertag!



Samstag, 14.03.2026

10:00 bis 17:00 Uhr



Brenzstraße 23



Kinder und Jugendliche



möglich



Mittagessen



kein Fahrdienst



100,- € Betreuungskosten

Alpirsbacher Klosterbräu



Lisa Braun

Wie wird eigentlich Bier hergestellt? Um dieses traditionelle Handwerk kennenzulernen, haben wir eine ungefähr 2-stündige Führung im Brauereimuseum in Alpirsbach gebucht. Davor wollen wir uns im Brauerei-Gasthaus mit einem deftigen Mittagessen stärken. Zum Abschluss der Führung darf natürlich eine kleine Bierverkostung nicht fehlen. Es gibt aber auch alkoholfreie Getränke, falls jemand keinen Alkohol trinkt. Bringt bitte auch Taschengeld mit, falls ihr euch im Brauladen etwas kaufen wollt.



Samstag, 21.03.2026

9:00 bis 18:00 Uhr



Brenzstraße 23



Erwachsene



leider nicht möglich



Mittagessen



kein Fahrdienst



140,- € Betreuungskosten

40,- € Sachkosten



Thomas Zitterbart

Gartennachmittage

Ende März beginnen wir mit der Pflege unseres gepachteten Gartengrundstücks. Hier muss regelmäßig gemäht und unser Blumenbeet gepflegt werden. Nach euren Wünschen können wir Gemüse pflanzen, um dies im Sommer ernten zu können. Da sich die wöchentlichen recht kurzen Treffen nicht bewährt haben, ist dies nun ein **monatliches Dienstags**-Angebot, bei dem wir uns etwas mehr Zeit nehmen. Wir holen euch von der Werkstatt ab und fahren euch nach unserem Vesper auf 20 Uhr nach Hause.


Dienstage:
24.3.; 28.4.; 9.6.; 14.7.

16:00 bis 20:00 Uhr



Brenzstraße 23



Erwachsene



leider nicht möglich



Abendessen



Heimfahrt


 65,- € Betreuungskosten
je Termin



Schwarzlichtminigolf

Annett Jakschaguloff

Nach einer Stärkung im Restaurant fahren wir mit der S-Bahn
nach Asperg zum 3 D-Schwarzlicht Minigolf,

also Minigolf der besonderen Art.

Umgeben von leuchtenden Farben auf 18 Bahnen
mit fantastischen Themenwelten

spielen wir Indoor-Minigolf.

Bitte bringt eure Ausweise mit.



Samstag, 18.04.26

11:00 bis 18:00 Uhr



Brenzstraße 23



Jugendliche ab 16
und Erwachsene



möglich



Mittagessen



kein Fahrdienst



100,- € Betreuungskosten



Luana Schwahn

Kino für Kids

Wir gehen zusammen ins Kino.
Dort schauen wir uns gemeinsam am Nachmittag einen Film an.
Natürlich mit Limo und Popcorn!

Vor dem Kino wollen wir in der Brenzstraße
gemeinsam Pizza backen und essen.



Samstag, 18.04.26

11:00 bis 17:00 Uhr



Brenzstraße 23



Kinder und Jugendliche



möglich



Mittagessen



kein Fahrdienst



100,- € Betreuungskosten

20,- € Sachkosten



Christa Schmitt

Frühlingskochen

Der Frühling kommt.

Für die Küche bedeutet es wundervolle und köstliche Gerichte,
die wir kochen können.

Vom Spargel bis zu Erdbeeren, alles, was das Herz begehrt.

Lasst Euch überraschen, was wir dieses Mal kochen.

Ihr solltet nicht nur gerne essen, sondern auch gerne dabei
helfen, das Essen zuzubereiten.



Sonntag, 19.04.26

10:00 bis 17:00 Uhr



Brenzstraße 23



Erwachsene



möglich



wir kochen Mittagessen



kein Fahrdienst



80,- € Betreuungskosten

Tag auf dem Bauernhof



Berekka Schumacher

Wir besuchen einen Bauernhof in Oberstenfeld.
 Dort werden wir das Futter für die Bauernhoftiere vorbereiten
 und Hühner, Hasen, Ziegen und Schweine füttern.
 Wir lernen etwas über das Leben auf dem Bauernhof
 und dürfen eine Rundfahrt mit dem Traktor machen.
 Am Ende bestellen wir Pizza, die wir auf dem Hof essen.



Samstag, 25.04.26

9:00 bis 16:00 Uhr



Brenzstraße 23



Erwachsene



möglich



Mittagessen



kein Fahrdienst



100,- € Betreuungskosten



Christa Schmitt

Wandertag

Heute möchten wir uns sehr gerne zu Fuß bewegen.
Wir machen eine Wanderung, wohin genau, steht noch nicht fest.

Ihr solltet gerne und relativ gut gehen können.

Wichtig sind gute Schuhe, in denen ihr gut laufen könnt.

Wir werden an dem Tag einen Spaziergang von ca. 6 km
machen, nur damit ihr wisst, was ungefähr zu bewältigen ist.

Ein Getränk und etwas kleines zum Vespere
sollte in Eurem Tagesrucksack sein.



Sonntag, 17.05.26

10:00 bis 17:00 Uhr



Brenzstraße 23



Erwachsene



leider nicht möglich



Mittagessen



kein Fahrdienst



110,- € Betreuungskosten

Musical „Die Eiskönigin“



Lisa Braun

Wir besuchen gemeinsam
das Musical „Die Eiskönigin“ in Stuttgart.
Dort erleben wir Anna, Elsa, Olaf und Co. live auf der Bühne.
Bitte beachtet: **Es gibt kein Abendessen!**
Ihr solltet also entweder vorher essen oder ihr bringt euch ein
kleines Vesper mit, das ihr dann auf der Fahrt essen könnt.
Falls ihr vor Ort etwas trinken oder euch ein Andenken kaufen
wollt, solltet ihr auch ein bisschen Taschengeld mitbringen.



Donnerstag, 21.05.26

17:00 bis ca. 24:00 Uhr



Brenzstraße 23



Erwachsene



möglich



keine Verpflegung
durch uns



Heimfahrt



110,- € Betreuungskosten

130,- € Sachkosten

Brezelmuseum und Biergarten



Berekka Schumacher

Wir besuchen das Brezelmuseum in Erdmannhausen
und backen dort unsere eigenen Brezeln.

Danach können wir uns im Werksverkauf von Huober-Brezel
Knabberzeug kaufen. Bitte bringt hierfür Taschengeld mit.

Im Anschluss machen wir einen Spaziergang am Neckar
und gehen in einen Biergarten zum Essen.



Samstag, 06.06.26

10:00 bis 17:00 Uhr



Brenzstraße 23



Erwachsene



möglich



Mittagessen



kein Fahrdienst



110,- € Betreuungskosten

20,- € Sachkosten

Training für den AOK-Firmenlauf



Thomas Zitterbart

Dieses Jahr findet der AOK Firmenlauf am 30.09.26 statt.

Wir haben bereits die letzten Jahre mit einer Mannschaft teilgenommen und haben das auch 2026 wieder vor. Die Strecke sind 5,7 km. Für die Veranstaltung sollte diese Runde in einer Stunde geschafft werden. Das ist sehr viel Zeit und reicht sogar auch, wenn man ein paar Pausen einlegt. Um dies auszuprobieren, treffen wir uns in den Wochen nach den Pfingstferien, immer mittwochs beim Favorite-Park und trainieren auf dem Rundweg (4km). Wir können auch zwei unterschiedlich schnelle Gruppen machen. Das finden wir heraus.



mittwochs ab 10.06.26 16:30 bis 18:00 Uhr



Brenzstraße 23



Erwachsene



möglich



keine Gebühren



kein Fahrdienst



Rulantica

Annett Jakschaguloff

In der Wasserwelt Rulantica beim Europapark ist für jeden etwas dabei: Rutschen, Entspannung im Wellenbad oder die abendliche Wasserdisco. Wir verbringen einen Tag hauptsächlich im Wasser.

WICHTIG: du solltest keine Scheu vor Wasser, vielen Menschen, sowie erhöhter Lautstärke haben. Bitte bringt mehrere Badehandtücher, Badeschuhe, Wechselkleidung, Duschzeug, ein großes Vesper und Trinken mit. Eine warme Mahlzeit ist zwar in der Gebühr enthalten, aber Baden macht hungrig.

Denkt bitte auch an eure Ausweise



Samstag, 13.06.26

11:00 bis ca. 24:00 Uhr



Brenzstraße 23



Jugendliche ab 16
und Erwachsene



leider nicht möglich



Abendessen



**KEINE Heimfahrt
von Brenzstraße!**



180,- € Betreuungskosten
80,- € Sachkosten



Oli Wagner

Marmelade kochen

Wir kochen gemeinsam Marmelade.

Dazu müssen wir zuerst die verschiedenen Früchte waschen und zerkleinern. Anschließend kommt alles zusammen mit dem Zucker in einen Topf und wird so lange gekocht, bis es zur Marmelade geworden ist.

Dann wird alles in Gläser abgefüllt und muss abkühlen. Jeder bekommt dann seine eigene Marmelade mit nach Hause.



Samstag, 20.06.26

10:00 bis 15:00 Uhr



Brenzstraße 23



Erwachsene



möglich



Mittagessen



kein Fahrdienst



70,- € Betreuungskosten

Bärenhöhle Sonnenbühl



Berekka Schumacher

Wir besuchen eine Tropfsteinhöhle auf der schwäbischen Alb. In der Bärenhöhle in Sonnenbühl haben früher viele wilde Tiere und auch Höhlenmenschen gelebt. Wir werden durch die Höhle laufen, in der es manchmal enge Wege und große Treppen gibt.

Danach essen wir etwas im Biergarten „Pausenplätzle“.

Bitte bringt feste Schuhe, einen Rucksack mit Trinken und euren Ausweis mit.



Samstag, 20.06.26

10:00 bis 18:00 Uhr



Brenzstraße 23



Erwachsene



leider nicht möglich



Mittagessen



kein Fahrdienst



125,- € Betreuungskosten

25,- € Sachkosten

Steiff-Museum für Kids



Luana Schwahn

Du willst tolle Teddybären und andere Stofftiere entdecken?

Dann komm an einen magischen Ort.

Wir haben einen Tag voller Überraschungen,
Erlebnissen und Gefühlen.

Hab' eine spannende und lustige Zeit im Erlebnismuseum,
du wirst deine Reise ins Teddybärenland
sicher nicht mehr vergessen – versprochen ...



Samstag, 04.07.26

10:00 bis 17:00 Uhr



Brenzstraße 23



Kinder und Jugendliche



möglich



Mittagessen



kein Fahrdienst



110,- € Betreuungskosten

55,- € Sachkosten

Traumpalast Leonberg



Lisa Braun

Burger, Popcorn, Cola und ein guter Film.

Das klingt doch nach einem gemütlichen Abend!

Wir fahren in den Traumpalast nach Leonberg.

Dort wollen wir zuerst gemeinsam Abendessen gehen
und anschließend dann ins Kino.

Falls du dir für den Film etwas zu knabbern oder zu trinken
kaufen möchtest, bring bitte Taschengeld mit. In der Gebühr sind
nur das Abendessen und die Kinotickets enthalten.



Samstag, 04.07.26

18:00 bis ca. 1:00 Uhr



Brenzstraße 23



Erwachsene



möglich



Abendessen



Heimfahrt



100,- € Betreuungskosten

15,- € Sachkosten



Christa Schmitt

Tag in Tübingen

Wahrscheinlich waren schon viele von Euch in Tübingen. Ich werde Euch an Stellen führen, die Ihr vielleicht doch nicht so gut kennt. Wir werden einen schönen Tag erleben: mit bummeln, einkaufen, essen gehen, Eis essen und was man alles in einer Stadt wie Tübingen machen kann. Ihr solltet gut laufen können und bequeme Schuhe anziehen, da die meisten Wege dort noch aus Kopfsteinpflaster sind. Freut Euch auf einen schönen Tag.



Samstag, 18.07.26

10:00 bis 17:00 Uhr



Brenzstraße 23



Erwachsene



leider nicht möglich



Mittagessen



kein Fahrdienst



110,- € Betreuungskosten

40,- € Sachkosten

Schloss Dennenlohe mit Schifffahrt



Annett Jakschaguloff

Heute steht uns ein voller Tag bevor:
wir beginnen mit einem Besuch und einer Führung im
Rhododendronpark am Schloss Dennenlohe, kehren
anschließend ein zum Mittagessen und genießen nachmittags
noch eine Schifffahrt von 1,5h auf dem Brombachsee.
Bitte bringt Vesper und Trinken, sowie euren Ausweis mit.



Samstag, 25.07.26

8:30 bis 19:00 Uhr



Brenzstraße 23



Jugendliche ab 16
und Erwachsene



leider nicht möglich



Mittagessen



kein Fahrdienst



150,- € Betreuungskosten
60,- € Sachkosten

„Rofa-Dienstag“ im Palazzo



Thomas Zitterbart

Seit vielen Jahren gibt es die Rockfabrik leider nicht mehr. Das Team der damaligen Rockfabrik veranstaltet jetzt aber einmal im Monat dienstags einen Abend, wie früher, nun in der Disco „Palazzo“ in Freiberg. Grund für uns, dieses Angebot nochmal aufleben zu lassen. Wir treffen uns in der Brenzstraße, fahren gemeinsam dorthin und genießen den Abend und die Stimmung. Ein erstes Getränk ist in der Gebühr enthalten, für weitere Getränke benötigt ihr Taschengeld.



„euer“ Dienstag wird
 euch mitgeteilt

20:00 bis ca. 24:00 Uhr



Brenzstraße 23



Erwachsene



möglich



ein Getränk

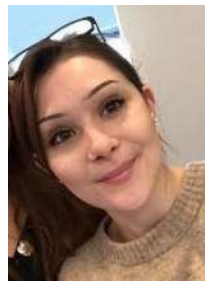


Heimfahrt ab 23 Uhr



je nach Eintritt

Kneipenabende im Flint



Sarah Stepper

Sei dabei, wenn wir uns in der Brenzstraße zum Pizzaessen treffen und danach gemeinsam in die bekannte Studentenkneipe „Flint“ gehen. Dort gibt es nicht nur gute Musik und leckere Getränke (von Kakao bis Hefeweizen alles dabei), sondern auch altbekannte Spiele wie Kniffel, Jenga und Uno. Tanzen, leckeres Essen, witzige Spiele und gute Gespräche – das alles erwartet dich, wenn du dabei bist!



mittwochs,
Termine noch offen

18:30 bis 22:00 Uhr



Brenzstraße 23



Erwachsene



nach Absprache
möglich



Taschengeld bitte
mitbringen



Heimfahrt



45,- € Betreuungskosten



Tobias Epple

champions league

Wir treffen uns wie gewohnt in der Brenzstraße.
Dann fahren wir ins OOps, wo wir Plätze reserviert haben und das
Spiel auf einer großen Leinwand gezeigt wird.
Dort gibt es alles was das Burgerherz höherschlagen lässt und
natürlich auch ein kaltes oder warmes Getränk.
Auf Wunsch werden wir auch Spiele in der Lebenshilfe zeigen.
Wir freuen uns auf schöne und spannende Fußballabende.



Termine werden der
Gruppe mitgeteilt

19:45 bis ca. 23:00 Uhr



Brenzstraße 23



Erwachsene



möglich



ein Getränk, Rest über
eigenes Taschengeld



Heimfahrt



45,- € Betreuungskosten pro Abend



Thomas Zitterbart

Wir planen mit

Auch für dieses Heft haben wir wieder Wünsche gesammelt,
die bereits jetzt ausgeschrieben sind.

Das werden wir weiterhin tun und unsere Mitmenschen im
Freundeskreis, sowie in den Wohnformen und Werkstätten nach
ihren Wünschen an das Freizeitprogramm der Lebenshilfe fragen.

Außerdem wollen wir uns weiterhin mit dem Thema
„Inklusion und Teilhabe“ beschäftigen. Letztes Halbjahr haben wir
dazu Aufkleber entworfen, die wir verteilen wollen.

Wir treffen uns 2-3 mal im Halbjahr.



02.03.26, erstes Treffen 18:30 bis 20:00 Uhr



Brenzstraße 23



Erwachsene



möglich



keine Gebühren



Heimfahrt

Ein weiteres wichtiges Angebot unserer Einrichtung sind unsere Reisen.

Wir wollen hier vor allem Ferien verbringen:

- Erholung von der Schule oder der Arbeit
- das Kennenlernen anderer Städte und Landschaften
- ein gemeinsames Erleben von Urlaub in der Gruppe

Unsere Reisen waren zum Beispiel schon:



Freizeiten in Deutschland...



...oder im Ausland,



bei den Ritterspielen



oder Ferien im Wohnmobil

Jede/r Teilnehmer/in erhält 4 – 6 Wochen vor Freizeitbeginn unseren **Freizeitbrief**, in dem die genauen Zahlen und Informationen bekannt gegeben werden.

Wir bekommen in der Regel mehr Anmeldungen zu den Freizeiten als wir Plätze haben.

Deswegen müssen wir unter Umständen Wartelisten führen.

Jede/r Teilnehmer/in muss eine **Reiserücktrittsversicherung** über die Lebenshilfe abschließen. Dafür gibt es eine extra Rechnung. Diese Versicherung erstattet die Reisekosten, wenn ihr krank werdet und die Reise nicht antreten könnt oder die Reise aus gesundheitlichen Gründen abbrechen müsst.

Ein ärztliches Attest ist dann erforderlich!

Sollte ein/e Teilnehmer/in aus anderen Gründen kurzfristig absagen, behalten wir uns das Recht vor, entstehende Kosten in Rechnung zu stellen.

Es gelten hierzu unsere Teilnahmebedingungen, nachzulesen in leichter Sprache auf der letzten Seite in diesem Heft oder auf www.lebenshilfe-ludwigsburg.de/AGB/AGB_2019.pdf

Die Rechnungsstellung bei Freizeiten erfolgt über den **gemeinsamen Jahresbetrag** oder **Selbstzahler** (siehe Anmeldeformular).

Bei Fragen oder Änderungswünschen erreicht ihr uns in der Brenzstraße oder Laura Schneider in der Geschäftsstelle unter 07141-7889473 und laura.schneider@lebenshilfe-ludwigsburg.de.



Luana Schwahn

Osterurlaub

In der Woche vor Ostern wollen wir gemeinsam im schönen Taubertal Urlaub machen. Dazu fahren wir nach Aub ins „Goldene Lamm“ (www.landrunde.de). Dies ist ein schöner alter Gasthof direkt am Marktplatz. Wir sind in Einzel- und Doppelzimmern untergebracht und versorgen uns selbst. Die Zeit verbringen wir nicht nur im Haus, natürlich wollen wir auch Ausflüge machen. Da wir mit insgesamt 22 Personen unterwegs sind, werden wir Ausflüge in kleineren und größeren Gruppen machen. Zum Beispiel in die mittelalterliche Stadt Rothenburg ob der Tauber, in den größten Freizeitpark Bayerns, das „Freizeit-Land Geiselwind“ oder wir bestaunen eine der vielen Burgen und Schlösser in der Nähe. Das entscheiden wir gemeinsam vor Ort.



28.03.26 bis 01.04.26



Aub im Taubertal



Erwachsene



nach Absprache



700,- € Betreuungskosten

245,- € Sachkosten



Christa Schmitt

Auf in die Eifel

Wir bieten eine Alternative für die Weiber-Wellness-Woche. Diese gab es nun mindestens 15 Jahre und wir möchten jetzt eine etwas andere Freizeit gestalten: Wir fahren nach Kyllburg in die Eifel und werden von dort aus schöne Angebote machen: Besichtigen zum Beispiel die Bitburger Brauerei oder schauen wie Wolle gefärbt und verarbeitet wird. Das volle Programm steht noch nicht, aber wir werden Euch eine interessante Freizeit gestalten. Tagsüber werden wir viel unterwegs sein. Bringt gutes Schuhwerk mit, denn wir werden natürlich auch den ein oder anderen Spaziergang machen. Abends kommen wir dann zum gemütlichen Teil des Tages und essen in unserer Unterkunft. Wer sich angesprochen fühlt, melde sich an, wir freuen uns!



29.03.26 bis 02.04.26



Kyllburg (Eifel)



Erwachsene



leider nicht möglich



700,- € Betreuungskosten

560,- € Sachkosten

Wohnmobil-Finale Venedig



Thomas Zitterbart

Ihr habt sie euch nochmals gewünscht. Hier kommt sie nun endlich: nach unserer letzten Wohnmobil-Reise im Jahre 2016, wollen wir dieses, auch für uns sehr besondere, Angebot ein letztes Mal aufleben lassen, mit dem wohl beliebtesten Ziel all unserer bisherigen Wohnmobilreisen: **Venedig!**

Wir fahren zunächst nach Füssen, übernachten dort und fahren am nächsten Tag dann weiter nach Punta Sabbioni. Dort kennen wir einen Stellplatz, 500 Meter von Meer, Strand und ebenso von der Personen-Fähre nach Venedig entfernt.

Es wird ein Entspannungsurlaub an Strand und Meer, mit einem Tagesausflug ins wunderschöne Venedig und dem Abenteuer „Camping“ in Wohnmobilen mit 3-4 **Einzel**betten.



30.04.26 bis 07.05.26



bei Venedig



Erwachsene

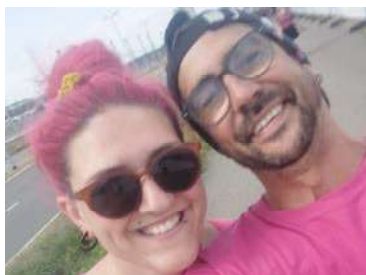


leider nicht möglich



1120,- € Betreuungskosten
670,- € Sachkosten

großer Sommer 2026



Luana Schwahn,
Thomas Zitterbart

Der große Sommer ist für uns jedes Mal eine ganz besondere Freizeit: die Gruppe ist mit 20 Teilnehmer*innen fast doppelt so groß, wie andere Freizeiten. In Kleingruppen finden die Ausflüge statt und abends trifft man sich wieder und erzählt von seinem Tag. Natürlich bleibt auch Zeit zur Entspannung am Haus. Mit der Waldresidenz „Am Roten Wasser“ haben wir nun im dritten Jahr ein richtig tolles Haus für diese Art von Freizeit gefunden. Es erwartet uns ein Gruppenhaus mit Einzel- und Doppelzimmern mit jeweils eigenem Bad, verschiedenen Freizeitmöglichkeiten, wie Dart, Billard, Tischkicker und sogar einem hauseigenen Schwimmbad (www.waldresidenz.com).



14.08.26 bis 21.08.26



Holzminden



Erwachsene



leider nicht möglich



1120,- € Betreuungskosten
455,- € Sachkosten

Als „Ferien in gewohnter und naher Umgebung“ finden **tagüber** unsere **Ferienbetreuungen** statt.



Mit verschiedenen Freizeitaktivitäten verbringen wir mit den Schülerinnen und Schülern diese Ferientage:



Die Betreuung findet in Kleingruppen statt, um allen Kindern und ihren Bedürfnissen gerecht werden zu können.

Ab **9:30 Uhr** können die Schülerinnen und Schüler von den Eltern morgens gebracht werden.

Unser Ferientag endet nachmittags um **16:30 Uhr** in der Brenzstraße. Die Heimfahrt wird von den Eltern organisiert.

Zwei Wochen vor Beginn der Ferienbetreuung erhalten die Familien einen Infobrief zum Ablauf.

Die Rechnungsstellung bei Ferienbetreuungen erfolgt über den **gemeinsamen Jahresbetrag** oder **Selbstzahler** (siehe Anmeldeformular).

Bei Fragen oder Änderungswünschen erreicht ihr uns in der Brenzstraße oder Laura Schneider in der Geschäftsstelle unter 07141-7889473.

Der Tagessatz beläuft sich auf **100,- EUR.**

Die Termine im kommenden Halbjahr sind:

Osterferien:	07.04. bis 10.04.2026
Pfingstferien:	26.05. bis 29.05.2026
Sommerferien – 1. Woche:	03.08. bis 07.08.2026
Sommerferien – 2. Woche:	10.08. bis 14.08.2026

Die Betreuungswochenenden für Schüler*innen finden regelmäßig von **Samstag 10:00 Uhr bis Sonntag 17:00 Uhr** in unseren Räumlichkeiten statt.

Das familiäre, freundschaftliche Zusammensein steht hier im Vordergrund.

Mit Spielen, Basteln ...



...gemeinsamem Essen



...und Ausflügen, gestaltet das jeweilige Team das Wochenende.

Für die Nacht kommt eine Nachtwache zu uns,
Anmeldungen sind optional mit Übernachtung möglich.

Es besteht für die Schülerinnen und Schüler natürlich auch die Möglichkeit, nur tagsüber bei uns zu sein.

Auf unserem Anmeldeformular finden Sie daher für jedes Wochenende die Möglichkeiten, sich mit oder ohne Übernachtung anzumelden.

Die Übernachtung berechnen wir mit zusätzlichen 50,- € Betreuungskosten.

Vor den Wochenenden bekommt jede Familie einen Infobrief mit Ablauf, Ansprechpartner*innen und Packliste.

Die Rechnungsstellung bei den Betreuungswochenenden erfolgt über den **gemeinsamen Jahresbetrag** oder **Selbstzahler** (siehe Anmeldeformular). Bei Fragen oder Änderungswünschen erreicht ihr uns in der Brenzstraße oder Laura Schneider in der Geschäftsstelle.

Teamleitung:



Tobi Epple



siehe Halbjahresübersicht, Heftmitte



Brenzstraße 23



Schülerinnen und Schüler



möglich



120,- € Tagessatz
zzgl. 50,- €/Nacht



kein Fahrdienst

AUSZEITEN

Die „Auszeiten“ sind unsere Betreuungswochenenden für Erwachsene, mit Übernachtung in der Brenzstraße.

Die Übernachtung berechnen wir mit zusätzlichen 50,- € Betreuungskosten.

Das genaue Programm des jeweiligen Wochenendes werden wir gemeinsam in jeder Auszeit planen.

Vor den Wochenenden bekommt jede Familie einen Infobrief mit Ablauf, Ansprechpartner*innen und Packliste.

Die Rechnungsstellung bei den Betreuungswochenenden erfolgt über den **gemeinsamen Jahresbetrag** oder **Selbstzahler** (siehe Anmeldeformular). Bei Fragen oder Änderungswünschen erreicht ihr uns in der Brenzstraße oder Frau Schneider in der Geschäftsstelle.

Teamleitung:



Lily Nitsche



siehe Halbjahresübersicht, Heftmitte



Brenzstraße 23



Erwachsene



möglich



120,- € Tagessatz
zzgl. 50,- €/Nacht



kein Fahrdienst

INDIVIDUELLE EINZELBETREUUNG

Unsere INDIVIDUELLE EINZELBETREUUNG bietet Familien die Möglichkeit, dass die Pflege und die Betreuung ihres Kindes oder Angehörigen, stunden- oder auch tageweise übernommen wird. Dafür setzen wir unsere ehrenamtlichen Betreuungskräfte ein, die über unterschiedliche Erfahrungen verfügen.

Die Lebenshilfe ermittelt in einem Kennenlerngespräch den Unterstützungsbedarf.

Aus unserem Kreis der ehrenamtlichen Kräfte, versuchen wir, eine passende Betreuungsperson zu vermitteln und begleiten im Anschluss die Betreuungspersonen und die Familien nach Bedarf.

Die Kosten belaufen sich auf **18,- €** pro Betreuungsstunde und können über den **Gemeinsamen Jahresbetrag** (siehe Seite 13), wie auch den **Entlastungsbetrag** (§ 45 b SGB IX) abgerechnet werden.

Wenn Sie an einer Individuellen Einzelbetreuung interessiert sind, melden Sie sich gerne in der Freizeiteinrichtung unter
07141 – 927831.

Lebenshilfe Ludwigsburg – Halbjahresüberblick

(in den grauen Wochen finden keine Kurse, Schülertreffs und Clubs statt!)

März 2026

1	So.	
2	Mo.	
3	Di.	
4	Mi.	
5	Do.	
6	Fr.	Kochkurs
7	Sa.	Moped restaurieren 1 Bowling und Burger
8	So.	Encaustic
9	Mo.	
10	Di.	
11	Mi.	
12	Do.	
13	Fr.	Badespaß
14	Sa.	Ostertag für Kids
15	So.	
16	Mo.	
17	Di.	
18	Mi.	
19	Do.	
20	Fr.	
21	Sa.	Alpirsbacher Klosterbräu BeWoE 1
22	So.	BeWoE 1
23	Mo.	
24	Di.	Garten-Nachmittag
25	Mi.	
26	Do.	
27	Fr.	
28	Sa.	Osterurlaub
29	So.	Osterurlaub Auf in die Eifel
30	Mo.	Osterurlaub Auf in die Eifel
31	Di.	Osterurlaub Auf in die Eifel

April 2026

1	Mi.	Osterurlaub Auf in die Eifel
2	Do.	Auf in die Eifel
3	Fr.	
4	Sa.	
5	So.	
6	Mo.	
7	Di.	Ferienbetreuung
8	Mi.	Ferienbetreuung
9	Do.	Ferienbetreuung
10	Fr.	Ferienbetreuung
11	Sa.	Auszeit 1
12	So.	Auszeit 1
13	Mo.	
14	Di.	
15	Mi.	
16	Do.	
17	Fr.	Kochkurs
18	Sa.	Schwarzlicht-Minigolf Kino für Kids
19	So.	Frühlingskochen
20	Mo.	
21	Di.	
22	Mi.	
23	Do.	
24	Fr.	Badespaß
25	Sa.	Moped restaurieren 2 Tag auf dem Bauernhof
26	So.	
27	Mo.	
28	Di.	Garten-Nachmittag
29	Mi.	
30	Do.	Wohnmobil – Finale Venedig

Mai 2026

1	Fr.	Wohnmobil – Finale Venedig
2	Sa.	Wohnmobil – Finale Venedig
3	So.	Wohnmobil – Finale Venedig
4	Mo.	Wohnmobil – Finale Venedig
5	Di.	Wohnmobil – Finale Venedig
6	Mi.	Wohnmobil – Finale Venedig
7	Do.	Wohnmobil – Finale Venedig
8	Fr.	Badespaß
9	Sa.	BeWoE 2
10	So.	BeWoE 2
11	Mo.	
12	Di.	
13	Mi.	
14	Do.	
15	Fr.	
16	Sa.	
17	So.	Wandertag
18	Mo.	
19	Di.	
20	Mi.	
21	Do.	Musical „Die Eiskönigin“
22	Fr.	
23	Sa.	Moped restaurieren 3
24	So.	
25	Mo.	
26	Di.	Ferienbetreuung
27	Mi.	Ferienbetreuung
28	Do.	Ferienbetreuung
29	Fr.	Ferienbetreuung
30	Sa.	Auszeit 2
31	So.	Auszeit 2

Lebenshilfe Ludwigsburg – Halbjahresüberblick

(in den grauen Wochen finden keine Kurse, Schülertreffs und Clubs statt!)

Juni 2026

1	Mo.	
2	Di.	
3	Mi.	
4	Do.	
5	Fr.	
6	Sa.	Brezelmuseum und Biergarten
7	So.	
8	Mo.	
9	Di.	Garten-Nachmittag
10	Mi.	AOK-Lauftraining
11	Do.	
12	Fr.	Kochkurs
13	Sa.	Rulantica Auszeit 3
14	So.	Auszeit 3
15	Mo.	
16	Di.	
17	Mi.	AOK-Lauftraining
18	Do.	
19	Fr.	
20	Sa.	Marmelade kochen Bärenhöhle Sonnenbühl
21	So.	
22	Mo.	
23	Di.	
24	Mi.	AOK-Lauftraining
25	Do.	
26	Fr.	Badespaß
27	Sa.	BeWoE 3
28	So.	BeWoE 3
29	Mo.	
30	Di.	

Juli 2026

1	Mi.	AOK-Lauftraining
2	Do.	
3	Fr.	
4	Sa.	Moped restaurieren 4 Steiffmuseum Kids Traumpalast
5	So.	Sommerfest Kilianshaus
6	Mo.	
7	Di.	
8	Mi.	AOK-Lauftraining
9	Do.	
10	Fr.	
11	Sa.	Auszeit 4
12	So.	Auszeit 4
13	Mo.	
14	Di.	Garten-Nachmittag
15	Mi.	AOK-Lauftraining
16	Do.	
17	Fr.	Kochkurs Badespaß
18	Sa.	Tag in Tübingen
19	So.	
20	Mo.	
21	Di.	
22	Mi.	AOK-Lauftraining
23	Do.	
24	Fr.	
25	Sa.	Schloss Dennenlohe + Schifffahrt
26	So.	
27	Mo.	
28	Di.	
29	Mi.	AOK-Lauftraining
30	Do.	
31	Fr.	

August 2026

1	Sa.	Auszeit 5
2	So.	Auszeit 5
3	Mo.	Ferienbetreuung
4	Di.	Ferienbetreuung
5	Mi.	Ferienbetreuung
6	Do.	Ferienbetreuung
7	Fr.	Ferienbetreuung
8	Sa.	Moped restaurieren 5
9	So.	
10	Mo.	Ferienbetreuung
11	Di.	Ferienbetreuung
12	Mi.	Ferienbetreuung
13	Do.	Ferienbetreuung
14	Fr.	großer Sommer Ferienbetreuung
15	Sa.	großer Sommer
16	So.	großer Sommer
17	Mo.	großer Sommer
18	Di.	großer Sommer
19	Mi.	großer Sommer
20	Do.	großer Sommer
21	Fr.	großer Sommer
22	Sa.	
23	So.	
24	Mo.	
25	Di.	
26	Mi.	
27	Do.	
28	Fr.	
29	Sa.	
30	So.	
31	Mo.	

Ferienende am 13.09.2026

Fragebogen für Teilnehmer*innen unserer Freizeiteinrichtung

Vorname: _____ Familienname: _____ Geb.-datum: _____

wohnhaft. ☐ privat ☐ ambulant betreutes Wohnen ☐ Wohnheim

Straße, Nr.: _____ PLZ/Ort: _____

Telefon: _____ Handynummer: _____

Bezugsbetreuung: _____

Handynr.: _____ email: _____

Art der Behinderung/Diagnose: _____

gesetzlicher Betreuer

(bitte **bei Erstanmeldung** Bestellsurkunde/
Betreuerausweis in Kopie beifügen):

Medizinisches

☐ Ich benötige keine Medikamente ☐ Ich nehme meine Medikamente selbständig ein

☐ Folgende Medikamente wurden mir mit beiliegender Verordnung verschrieben:

☐ Ich möchte, dass ein Mitarbeiter der Lebenshilfe meine Medikamentengabe übernimmt.

Die Medikamente werden in Tablettendosetten mit Namen gerichtet und den zuständigen Begleitpersonen des Angebots übergeben. Ebenso sind Beipackzettel und Ersatzmedikamente mitzugeben.

Anfälle

☐ Ich bekomme epileptische Anfälle

Art: ☐ Absencen ☐ grand mals ☐ sonstige: _____

diese Anfälle dauern in der Regel: _____

und treten ☐ täglich ☐ wöchentlich ☐ monatlich ☐ jährlich auf.

Mein Notfallmedikament heißt: _____

und muss mir **nach beiliegender ärztlicher Verordnung** gegeben werden.

☐ Der Notarzt muss ☐ sofort ☐ ab einer Dauer von _____ gerufen werden.

☐ ich bekomme keine epileptischen Anfälle

Allergien

Ich habe folgende Allergien: _____

Ernährung

Ich esse ☐ normale Kost ☐ vegetarisch ☐ vegan ☐ püriertes Essen

Ich esse ☐ alleine ☐ mit folgender Hilfestellung: _____

Nicht essen darf ich: _____ Lieblingssessen: _____

☐ Ich darf keinen Alkohol trinken ☐ Ich darf Alkohol trinken ☐ maximal _____ am Tag.

Kommunikation

☐ Ich höre ☐ ...nur schwer ☐ ...nicht ☐ Ich trage ein Hörgerät

☐ Ich spreche ☐ ...in Ein-/Zweiwortsätzen ☐ ...nicht

Wenn nein: Wie kann man sich mit mir verständigen (Gebärden/FC/...)?

(ggf. Beiblatt)

☐ Ich sehe ☐ ...zu% ☐ ...nur auf dem li./re. Auge ☐ Ich trage eine Brille

Mobilität

Ich laufe ☐ ...alleine ☐ ...an der Hand ☐ ...mit Rollator

Weglauftendenzen? ☐ Ja ☐ nein

☐ Ich sollte mich körperlich nicht sehr anstrengen, da _____

☐ Ich kann auch längere Strecken zu Fuß bewältigen

☐ Ich bin Rollstuhlfahrer/in ☐ Ich kann kurze Strecken laufen und wenige Stufen überwinden

☐ Ich benötige jemanden, der mich schiebt

☐ Ich habe einen E-Rollstuhl

☐ Ich benötige einen Rollstuhlbus

Toilettengang/Körperpflege

☐ Ich gehe selbstständig auf die Toilette ☐ Ich muss erinnert werden ☐ ich trage Windeln

☐ Ich benötige folgende Hilfestellung bei der Toilette:

☐ Ich benötige folgende Unterstützung im Bad:

(z.B.: duschen, Zähneputzen, Kleiderwechsel, sonstiges) _____

Schwimmen:

☐ Ich kann ohne intensive Begleitung sicher schwimmen ☐ Ich gehe nicht schwimmen

☐ Ich bin Nichtschwimmer*in und benötige besondere Begleitung während des Badens

☐ Ich benötige folgende Hilfsmittel: _____

weitere wichtige Informationen: _____

ggf. auf Beiblatt weiter)

Datum: _____

Unterschrift _____

Einwilligung zur Verarbeitung personenbezogener Daten nach der Datenschutz-Grundverordnung (DS-GVO)

Name, Vorname:

geboren am

Ich bin über die in der Lebenshilfe für Menschen mit geistiger Behinderung in Stadt und Kreis Ludwigsburg e.V. verwendeten Dokumentations- und Informationssysteme informiert worden. Weitere Informationen hierzu unter www.lebenshilfe-ludwigsburg.de/datenschutz.

Hiermit willige ich in die Erfassung und Verarbeitung meiner personenbezogenen Daten und deren Nutzung, soweit diese erforderlich sind, zum Zwecke der Erfüllung der Geschäftszwecke der Lebenshilfe Ludwigsburg (z.B. Beratung, Betreuung und Unterstützung) ein.

Die Einwilligung bezieht sich ausdrücklich auch auf besonders schützenswerte Kategorien von Daten im Sinne des Art. 9 Abs. 1 DS-GVO, soweit sie zu den genannten Zwecken erforderlich sind.

Die Einwilligung gilt auch für eine ggf. erforderliche Weitergabe sog. „Rahmendaten“ des Unterstützungsprozesses wie Beginn, Ende, Abbruch und Fortsetzung, an einen Kostenträger zur Sicherstellung der Finanzierung der Hilfen.

Stehen der Weitergabe schutzwürdige Interessen meiner Person entgegen, hat die Weitergabe zu unterbleiben.

In jedem Fall ist für eine etwaige Weitergabe von vertraulichen Inhalten aus dem Beratungs- und Unterstützungsprozess an Dritte eine gesonderte Zustimmung meinerseits einzuholen.

Ich weiß, dass ich diese Erklärung ohne Angaben von Gründen jederzeit für die Zukunft widerrufen kann.

.....
Ort, Datum

.....
Unterschrift Teilnehmer/in /Beratungsnehmer/in

 Bitte Rückseite beachten

.....
ggf. gesetzliche/r Betreuer/in

Entbindung von der Schweigepflicht nach § 203 StGB

Name, Vorname:

geboren am

Ich bin informiert worden über die bestehende berufliche Schweigepflicht gemäß § 203 StGB der Beschäftigten der Unterstützungseinrichtung.
Hiermit entbinde ich die Mitarbeiter/-innen der Lebenshilfe für Menschen mit geistiger Behinderung in Stadt und Kreis Ludwigsburg e.V. von der Schweigepflicht gemäß § 203 StGB ausschließlich für folgende Sachverhalte

- a) soweit dies im Haus/Team zur Beratung, Betreuung und Unterstützung der Teilnehmer/innen bzw. Beratungsnehmer/innen erforderlich ist, gegenseitig
- b) im Falle einer Supervision gegenüber dem/der Supervisor/in
- c) im Falle, dass Unterstützungsmaßnahmen sichergestellt werden müssen, gegenüber anderen kooperierenden Einrichtungen und Stellen, die den/die Teilnehmer/in unterstützen (z.B. WfbM/FuB, Ärzte, ...)
- d) zur Unterstützung bei der Geltendmachung von Sozialleistungsansprüchen gegenüber dem Sozialleistungsträger, soweit es um die sog. „Rahmendaten“ der Maßnahme (Beginn, Ende, Abbruch, Fortsetzung und Erläuterung des Fortsetzungsbedarfes) geht.
- e) im Falle der Geltendmachung von Ansprüchen gegenüber dem Versicherer

Ich weiß, dass ich diese Erklärung ohne Angaben von Gründen jederzeit für die Zukunft widerrufen kann.

.....
Ort, Datum

.....
Unterschrift Teilnehmer/in /Beratungsnehmer/in

 Bitte Rückseite beachten

.....
ggf. gesetzliche/r Betreuer/in



ANMELDUNG -Seite 1 von 2-

Anmeldeschluss: 06.02.2026

Anmeldung für (bitte Name der teilnehmenden Person):

Vorname: _____ Name: _____

- Wohnhaft**
- ☐ **privat (Familie, eigene Wohnung/Wohngemeinschaft)**
 - ☐ **im ambulant betreuten Wohnen (stundenweise Betreuung)**
 - ☐ **in einer besonderen Wohnform (Rund-um-die-Uhr-Betreuung)**

Straße, Nr.: _____ PLZ: _____ Ort: _____

Tel.: _____ email: _____

ggf. abweichende Rechnungs-/Postadresse:

Straße, Nr.: _____ PLZ: _____ Ort: _____

Tel.: _____ email: _____

Pflegekasse: _____ Vers.-Nr.: _____ Pflegegrad: _____

Abrechnungsmöglichkeiten:

- ☐ **Selbstzahler**
- ☐ **gemeinsamer Jahresbetrag** (Ferienbetreuungen, Wochenenden, Freizeiten)
- ☐ **Entlastungsbetrag** (Schülertreffs, Kurse, Clubs inkl. Fahrdienste, Einzelangebote)

Wünsche Sie eine Änderung, melden Sie sich bitte bei uns oder bei Frau Schneider unter 07141-7889473 und laura.schneider@lebenshilfe-ludwigsburg.de.

Sollte uns eine Einzugsermächtigung vorliegen, werden die Angebotsrechnungen darüber eingezogen. Falls dies nicht der Fall ist, werden die Rechnungen zur Überweisung, zahlbar innerhalb von 14 Tagen, ausgestellt.

Mit dem Formular in der Heftmitte (SEPA-Lastschriftmandat) können Sie uns eine Einzugsermächtigung erteilen.

- ☐ Ich erkläre mich bis auf Widerruf damit einverstanden, dass die von mir angefertigten Aufnahmen durch die Lebenshilfe Ludwigsburg zum Zwecke der Presse- und Öffentlichkeitsarbeit in Printmedien, Internet und Social Media veröffentlicht werden dürfen.

Diese Anmeldung ist nur mit folgenden Anlagen gültig:

- ☐ **aktueller, vollständig ausgefüllter Fragebogen**
- ☐ **ärztliche Verordnung, falls Medikamentengabe gewünscht ist, mit aktueller Medikation!**
- ☐ **Einwilligung zur Datenverarbeitung und Schweigepflichtsentbindung, wenn diese nicht vorliegen**

Datum: _____ **Unterschrift:** _____



ANMELDUNG

-Seite 2 von 2-

Name: _____

Treffs

die Gruppen bestehen bereits.
Bei Interesse, fragen Sie bitte
direkt bei uns nach.

Montags-Treff
Mittwochs-Treff
Donnerstags-Treff
Freitags-Treff

Kurse

die Gruppen bestehen bereits.
Bei Interesse, fragen Sie bitte
direkt bei uns nach.

Fetz Life
Bastelkurs
Veeh-Harfe
Kunstkurs
Fußballkurs
Gymnastik mit Musik
Spazieren gehen
Brenz-Theater
Kegelclub

Clubs

die Gruppen bestehen bereits.
Bei Interesse, fragen Sie bitte
direkt bei uns nach.

Montagsclub
Männerstammtisch
Dienstagsclub
Mittwochsclub
Donnerstagsclub

Ferienbetreuungen

- ☐ Osterferien
- ☐ Pfingstferien
- ☐ Sommer 1. Woche
- ☐ Sommer 2. Woche

Betreuungswochenenden

- ☐ 21./22.03. mit Übernachtung
- ☐ 21./22.03. nur tagsüber
- ☐ 09./10.05. mit Übernachtung
- ☐ 09./10.05. nur tagsüber
- ☐ 27./28.06. mit Übernachtung
- ☐ 27./28.06. nur tagsüber

Einzelangebote

- ☐ Kochkurs – 4 Termine
- ☐ Moped restaurieren – 5 Termine
- ☐ Bowling und Burger
- ☐ Encaustic – Malen mit Wachs
- ☐ Badespaß – 5 Termine
- ☐ Ostertag **für Kids**
- ☐ Alpirsbacher Klosterbräu Führung
- ☐ Gartennachmittage – 4 Termine
- ☐ Schwarzlicht-Minigolf
- ☐ Kino **für Kids**
- ☐ Frühlingskochen
- ☐ Tag auf dem Bauernhof
- ☐ Wandertag
- ☐ Musical „Die Eiskönigin“
- ☐ Brezelmuseum + Biergarten
- ☐ AOK Lauf Training – 8 Termine
- ☐ Rulantica
- ☐ Marmelade kochen
- ☐ Bärenhöhle Sonnenbühl
- ☐ Steiff-Museum **für Kids**
- ☐ Traumpalast Leonberg
- ☐ Tag in Tübingen
- ☐ Schloss Dennenlohe mit Schifffahrt
- ☐ „Rofa-Dienstag“ im Palazzo
- ☐ Kneipenabend Flint
- ☐ champions league
- ☐ Wir Planen Mit
- ☐ Mädelsabende
- ☐ Jugendclub-Abende
- ☐ Ü30 - Treffen

Auszeiten

- ☐ 11. - 12.04.
- ☐ 30. - 31.05.
- ☐ 13. - 14.06.
- ☐ 11. - 12.07.
- ☐ 01. - 02.08.

Freizeiten

- ☐ Osterurlaub
- ☐ Auf in die Eifel
- ☐ Wohnmobil – Finale Venedig
- ☐ großer Sommer 2026

Fahrdienst-Wünsche:

Abholung von			Uhr
Heimfahrt nach			Uhr
Abholung von			Uhr
Heimfahrt nach			Uhr



Besucher der Freizeiteinrichtung:

Name, Vorname: _____

Anschrift: _____

SEPA-Lastschriftmandat

Hiermit ermächtige ich die Lebenshilfe Ludwigsburg e.V. den jeweiligen Rechnungsbetrag von meinem Konto einzuziehen. Zugleich weise ich mein Kreditinstitut an, die von der Lebenshilfe Ludwigsburg e.V. auf mein Konto gezogene Lastschrift einzulösen.

Hinweis: Ich kann innerhalb von acht Wochen, beginnend mit dem Belastungsdatum, die Erstattung des belasteten Betrages verlangen. Es gelten dabei die mit meinem Kreditinstitut vereinbarten Bedingungen. Das Lastschriftmandat kann jederzeit widerrufen werden.

Gläubiger-ID: DE57ZZZ00000103412
Zahlungsart: Wiederkehrende Zahlung
Mandatsreferenz: jeweilige Rechnungsnummer

Angaben zum Kontoinhaber

Name / Vorname _____

Straße _____

PLZ / Ort _____

Bank _____

IBAN:

____ / ____ / ____ / ____ / ____ / ____

Ort/Datum

Unterschrift Kontoinhaber



Name des Angebotes: _____

Das Programm:

- Wie hat dir das Programm gefallen



Warum? _____

- War das Angebot wie es im Heft steht



- Hattet ihr für alles genügend Zeit



Meine Gedanken zum Programm: (Thema, zu lange oder zu kurz, Erwartungen, ...)

Essen:

- wie hat dir das Essen geschmeckt?
- Hatte ich beim Essen genügend Hilfe?
- Hatte ich zum Essen genügend Zeit?
- Hat das Essen gereicht?



Pflege:

- Wie war die Hilfe auf der Toilette
- Hast du beim Laufen Hilfe bekommen wenn du Sie gebraucht hast
- Hast du dich im Rollstuhl sicher gefühlt wenn dich jemand geschoben hat



Meine Gedanken zur Pflege: (Unterstützung, Medikamentengabe, ...)



Begleitung:

- Haben mich die Betreuer verstanden?
- Hatten die Betreuer Zeit für mich?
- Waren die Betreuer freundlich?
- Waren die Betreuer gut gelaunt?
- Waren die Betreuer viel am Handy?
- War die Leitung freundlich?
- War die Leitung gut gelaunt?
- Habe ich mich beim Autofahren sicher gefühlt?



Ja Nein



Gedanken zur Begleitung: (...)

Dies und Das:

- Hattest du Spaß am Angebot?
- Hast du dich wohl gefühlt?
- Würdest du nochmal zu diesem Angebot kommen?



Welche Schulnote würdest du dem Angebot geben

1	2	3	4	5	6
---	---	---	---	---	---

Beitrittserklärung

Hiermit beantrage ich die Mitgliedschaft bei der
Lebenshilfe für Menschen mit geistiger Behinderung in Stadt und Kreis
Ludwigsburg e. V., Amtsgericht Stuttgart (VR 200488)

Name, Vorname

.....

Straße

.....

PLZ / Ort

.....

Telefonnummer E-Mail:

- ☐ Der Mitgliedsbeitrag von derzeit € 36,81
- ☐ Der reduzierte Mitgliedsbeitrag für Menschen mit Behinderung
von derzeit € 25,56 EUR
- ☐ und eine Spende in Höhe von EUR
- ☐ überweise ich bis spätestens 30.06. eines jeden Jahres auf eines der
neben angegebenen Konten.
- ☐ kann per Lastschrift von meinem Girokonto entsprechend der
beigefügten Ermächtigung eingezogen werden. (unsere Empfehlung)

Mitgliedsbeitrag und Spende sind steuerlich abzugsfähig.

Mir ist bekannt, dass die mich betreffenden Daten in dem Verein erhoben,
gespeichert und verarbeitet werden, soweit sie für das Mitgliedschaftsverhältnis,
die Betreuung und die Verwaltung der Mitglieder sowie die Verfolgung der
Vereinsziele erforderlich sind.

.....
Ort / Datum

.....
Unterschrift

Unsere Bankverbindungen:

Kreissparkasse Ludwigsburg
Volksbank Ludwigsburg eG

IBAN DE61 6045 0050 0000 1031 27
IBAN DE22 6049 0150 0483 2270 05

SEPA-Lastschriftmandat

Hiermit ermächtige ich die Lebenshilfe Ludwigsburg e.V. den von mir zu
entrichtenden Mitgliedsbeitrag von derzeit 36,81 € im Jahr
und ggf. eine Spende in Höhe von EUR von meinem Konto
einzuziehen.

Zugleich weise ich mein Kreditinstitut an, die von der Lebenshilfe Ludwigsburg
e.V. auf mein Konto gezogene Lastschrift einzulösen

Hinweis: Ich kann innerhalb von acht Wochen, beginnend mit dem Belastungsdatum, die Erstattung des
belasteten Betrages verlangen. Es gelten dabei die mit meinem Kreditinstitut vereinbarten Bedingungen.

Zahlungsart: Wiederkehrende Zahlung

Angaben zum Kontoinhaber

Name, Vorname

.....

Straße

.....

PLZ / Ort

.....

Bank

.....

IBAN

D E _ _ / _ _ _ _ / _ _ _ _ / _ _ _ _ / _ _ _ _ / _ _

.....
Ort / Datum

.....
Unterschrift



Herausgeber:

Freizeiteinrichtung und

Familienentlastender Dienst (FeD)

Brenzstraße 23

71636 Ludwigsburg

Telefon 07141 / 92 78 31

Fax 07141 / 2 9999 12

Internet: www.lebenshilfe-ludwigsburg.de

E-Mail : freizeit-fed@lebenshilfe-ludwigsburg.de



Träger:

Lebenshilfe in Stadt und Kreis Ludwigsburg e.V.



Druck:

Spitzdruck GmbH

Steinkirchring 34

78056 Villingen-Schwenningen

Telefon 07720 / 995 83-0

Telefax 07720 / 995 83-29

E-Mail: info@spitzdruck.de



Baden-Württemberg

MINISTERIUM FÜR SOZIALES UND INTEGRATION

Das Freizeitangebot der Lebenshilfe Ludwigsburg wird durch das Ministerium für Soziales und Integration aus Mitteln des Landes Baden-Württemberg und durch den Landkreis Ludwigsburg unterstützt.

AKTION
MENSCH

Wir danken „Aktion Mensch“ für die Förderung einiger unserer Angebote!